

Manual de Marca

Proyecto de lanzamiento
de imagen

**ISLAS
DE LA
BAHIA**

el color de la vida



★ ★ ★ **H**
★ ★ ★
**Presidencia
de la República**
Gobierno de la República

★ ★ ★ **H**
★ ★ ★
**Comisionada
de Medio Ambiente
de Islas de la Bahía**
Gobierno de la República



HONDURAS

GOBIERNO DE LA REPÚBLICA

Contenido

MANUAL DE MARCA

Introducción

Elementos Conceptuales

Logo

Paleta de Colores

Tipografía

Papelería

Material para exteriores

Material para Redes

Introducción

El departamento de Islas de la Bahía siempre ha sido considerado como un destino turístico de primera magnitud y fuente de orgullo para nuestro país.

Sin embargo, años de abandono y explotación de sus recursos han dejado una huella de destrucción en sus recursos naturales y, por extensión, en la salud de sus habitantes.

Con la idea de promover la defensa de estos preciosos recursos y al mismo tiempo promover las islas como un destino turístico sostenible, se propone desarrollar una campaña de comunicaciones para relanzar, bajo un concepto amplio y efectivo, la estrategia de la nueva administración.

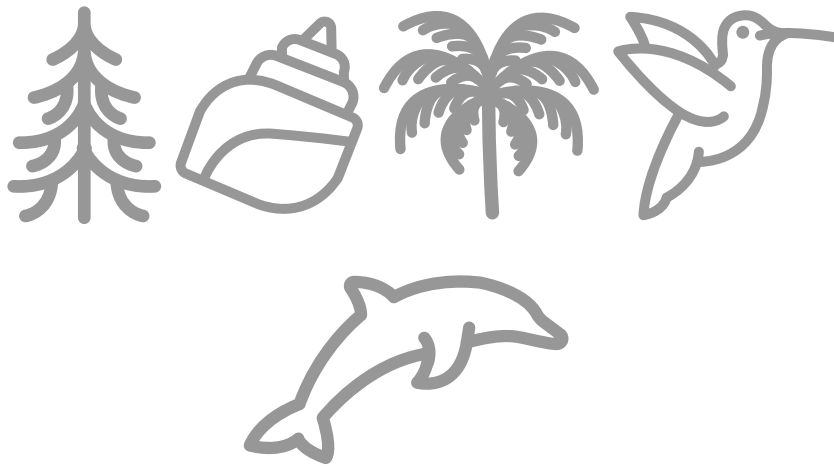
El concepto de campaña propuesto es sencillamente: **AQUÍ....**

Y el logotipo slogan sugerido es: **ISLAS DE LA BAHÍA
el color de la vida.**

El presente Manual de Marca tiene como objetivo estandarizar el uso y manejo de este concepto, lograr la correcta identificación y mercadeo, a nivel de todos los ciudadanos.

Elementos Conceptuales

Siguiendo el patrón de diseño de la imagen del Gobierno de la República se han conceptualizado elementos gráficos que representa a cada una de las divisiones departamentales de islas de la Bahía. Roatán, Utila, Guanaja y Cayos Cochinos.



El pino, un Caracol, una Palmera y un Colibrí, a los cuales se les añade el Delfin, que reemplazará el acento en la palabra Bahía del logotipo.

Logo

FORMATO HORIZONTAL



FORMATO VERTICAL



Los formatos horizontal y vertical de nuestro logo deberán ser usadas en todos los medios, ya sea impresos o audiovisuales, asegurándose siempre de lograr la mejor visibilidad posible.



Cuando el logotipo comparta espacio con el logo de la Comisionada de Medio Ambiente lo hará siempre manteniendo la proporción de acuerdo a la anchura (A) o la altura (B).

Logo



Cuando el logotipo comparta espacio con el escudo del gobierno lo hará a la derecha de este y siempre separado por una línea gris.



Ambos logos tendrán siempre la misma altura, permitiéndose usar el formato horizontal si el logo del gobierno es también horizontal.



Cuando se trate de un lanzamiento el logo podrá usarse en una posición dominante. Los demás logotipos se colocaran en proporción vertical similar debajo, separados por una línea gris.



Logo

USO CORRECTO DE NUESTRO LOGO

Para facilitar la lectura y/o mantener la legibilidad de la marca, sus aplicaciones impresas deben respetar un tamaño mínimo según el medio en que se usará.

PARA USO EN MATERIAL EXTERIOR:



PARA USO EN MATERIAL IMPRESO:



Logo

USO CORRECTO DE NUESTRO LOGO

Cuando nuestro logo sea el elemento principal, en cualquier medio cuando el fondo sea blanco o negro se usará de forma horizontal o vertical con todos sus colores.



Cuando el logo sea el elemento principal y deba aparecer sobre bloques de color o fotografías, se usará siempre con todos sus elementos en color blanco



Logo

Cuando sea necesario se podrá aislar el logotipo en una pastilla de color para destacarlo contra una imagen fotográfica.



VERSIÓN POSITIVA Y NEGATIVA

Para efectos de diseño se permite el uso del logotipo en blanco y negro según sea necesario pero solo como elemento adicional en el diseño, nunca reemplazará al logo oficial en sus colores establecidos.



Logo

VARIACIONES DE COLOR NO AUTORIZADAS

Para garantizar la correcta visualización y conservar la armonía en la comunicación visual, es importante hacer uso correcto de color.



No se permite ninguna alteración ni cambio en la paleta de colores pero la principal regla de manejo siempre será que el logotipo deberá usarse de forma que tenga la mejor visibilidad posible, dentro de los márgenes de uso oficial.

Los únicos colores aceptados para el manejo de nuestro logo son los colores establecidos en la paleta definida en este manual de marca.

Logo

USO INADECUADO DEL LOGOTIPO



ISLAS
DELA
BAHIA
el color de la vida



ISLAS
DELA
BAHIA
el color de la vida



ISLAS
DELA
BAHIA
el color de la vida



ISLAS
DELA
BAHIA
el color de la vida



ISLAS
DELA
BAHIA
el color de la vida



ISLAS
DELA
BAHIA
el color de la vida



ISLAS
DELA
BAHIA
el color de la vida

Paleta de Colores



#A72069
R:167
G:32
B:105
C:29%
M:87%
Y:20%
K:6%



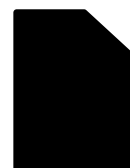
#4CC4D3
R:76
G:196
B:211
C:62%
M:0%
Y:18%
K:0%



#DED420
R:222
G:212
B:32
C:12%
M:11%
Y:90%
K:1%



#F16336
R:241
G:99
B:54
C:5%
M:61%
Y:70%
K:1%



#000000
R:0
G:0
B:0
C:75%
M:68%
Y:67%
K:90%



#FFFFFF
R:255
G:255
B:255
C:0%
M:0%
Y:0%
K:0%

Tipografía

La familia de fuentes de Pluto Sans se usará siempre en los titulares, subtítulos y textos de toda comunicación oficial del programa.

Para TITULARES:

PLUTO SANS BOLD

ABCDEFGHIJKLMNOPQRSTUVWXYZ

abcdefghijklmnopqrstuvwxyz

0123456789

PLUTO SANS BLACK

ABCDEFGHIJKLMNOPQRSTUVWXYZ

abcdefghijklmnopqrstuvwxyz

0123456789

Para CUERPOS DE TEXTO:

PLUTO REGULAR

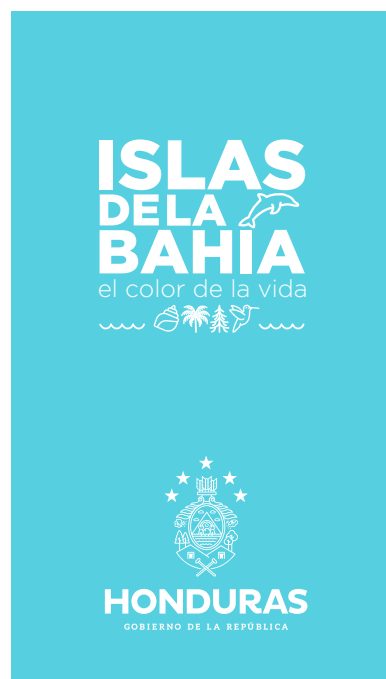
ABCDEFGHIJKLMNOPQRSTUVWXYZ

abcdefghijklmnopqrstuvwxyz

0123456789

Papelería

TARJETAS DE PRESENTACIÓN



Material para Exteriores

CARPA



BRANDEO DE VEHÍCULOS



Material para Exteriores

RÓTULO PROYECTO



HONDURAS
GOBIERNO DE LA REPÚBLICA

**ISLAS
DE LA
BAHÍA**
el color de la vida



CENTRO DE CONTROL DE DESECHOS

Beneficiados:
1,450 habitantes

Costo del Proyecto:
L. 2,345,000.00
Dos millones trescientos cuarenta y cinco mil lempiras.

Tiempo estimado de ejecución:
3 meses

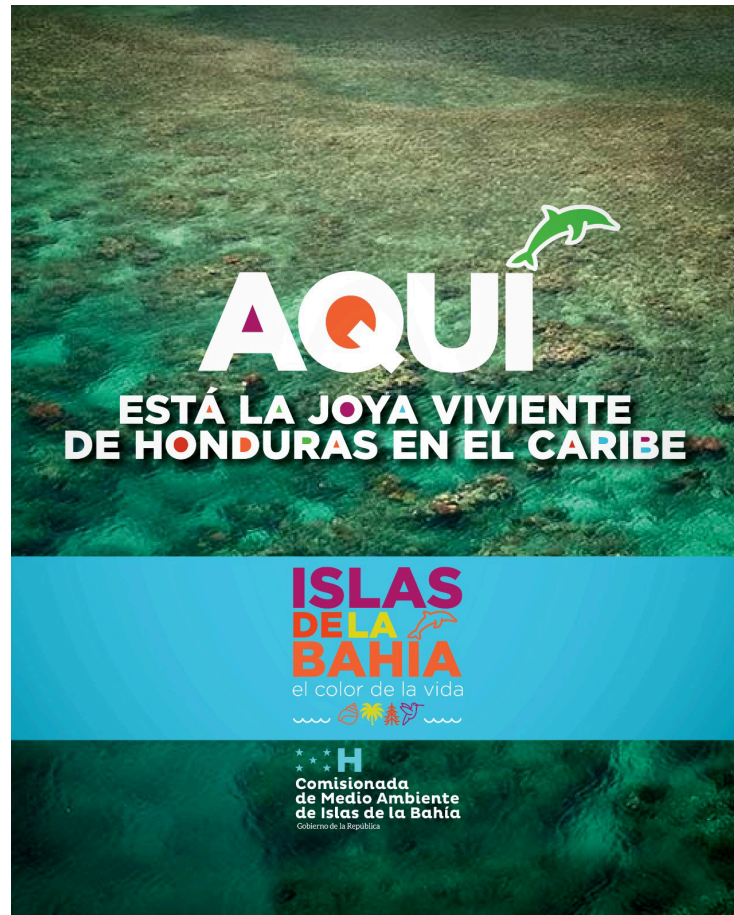
Coxen Hole,
Roatán,
Islas de la Bahía



AQUI
Xiomara
Cumple✓

Material para Redes

PLANTILLA LANZAMIENTO DE CAMPAÑA



Material para Redes

PLANTILLA MANTENIMIENTO



Material para Redes

PLANTILLA MANTENIMIENTO



Material para Redes

PLANTILLA MANTENIMIENTO



Manual de Marca

Proyecto de lanzamiento
de imagen

ISLAS
DE LA 
BAHIA

el color de la vida



★ ★ ★ **H**
★ ★ ★
**Presidencia
de la República**
Gobierno de la República

★ ★ ★ **H**
★ ★ ★
**Comisionada
de Medio Ambiente
de Islas de la Bahía**
Gobierno de la República



HONDURAS

GOBIERNO DE LA REPÚBLICA